

# Kunstguide på Nordfyns Gymnasium

## Kunstguide 1

Eiler Madsen: "Hovedvejen"

Se vores guide til [Hovedvejen](#)

Skulpturer af Eiler Madsen (2006)



Karen Blixen



Søren Søren Kierkegaard



Martin Luther



Bob Dylan



Lynn Margulis



Mærsk Mc.Kenney Møller



Gandhi



Sigmund Freud

Homer



Picasso.

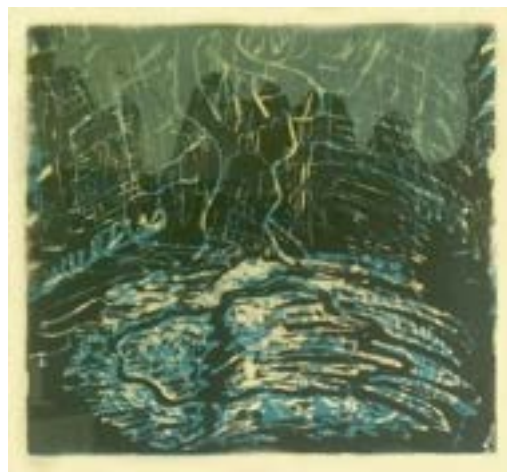
Charles Babbage



Albert Einstein

## Lærerværelset

Per Kirkeby: 5 ud af 5 raderinger (74 x 78 cm), Deposita fra Ny Carlsbergfondet 1994





Per Kirkeby: Radering, 1991 (105 x 143 cm) Deposita fra Ny Carlsbergfondet 1994



Erik A. Frandsen: Double, olie, 1994 (150 x 168 cm), Deposita fra Ny Carlsbergfondet 1994



Claus Bojesen: Olie, 1992 (46 x 55 cm)



Kjeld Heltoft: Fire små oliebilleder: "Glashøne", "Aksel Nielsen", "Opflyvende kærhøg", "Ved stranden", 1981. (Hvert billede 15 x 18 cm)



## Kunstguide 2

### Administrationen

Nik Ratzlaff: Dobbeltmaske (50 cm høj), 1996. Skulptur i ler.



Perry Oliver: Fire tryk: Caja Uno, Caja Dos, Caja Tres, Caja Quatro 1984 (28 x 28 cm)



R.B.: Grafisk tryk (50 x 65 cm)



Birgitte Lykke Madsen: Islandsk landskab, 2014 (50 x 43 cm) og Islandsk landskab 1, 2014 (44 x 32 cm)



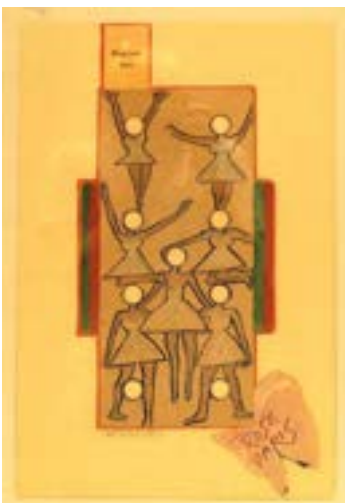
Kjeld Moseholm: Bronzeskulptur, 1983. Gave fra Albani Fonden 1984



Lene Schmidt-Petersen: Tropisk fuglesymfoni, tryk (48 x 68 cm)



Kirsten Rose: Rose Paris, 1987, blandingsteknik (33 x 50 cm)



Jesper Nørgaard: Nørgaards Abstraktum (90 x 105), erhvervet 2002



### Rektors kontor

Aksel Jensen: Tilskueren, 1980, To malerier (51 x 45 cm)



Corneille: Tommeliden, seigrafi 1999 (120/250), (82 x 102 cm)



Otto P.: Stående nøgen kvinde (113 cm høj)



Lene Schmidt-Pedersen: Blomster i blåt, 1986, maleri (86 x 112 cm)



Egon Banke: Vinteraften, Vigen, 1985 (28 x 20 cm)





## Administrationsgangen

P. O. Hansen: Litografi 1992 (53 x 73 cm) og Litografi 1994 (58 x 78 cm)



Frede Troelsen: Gravplads i Damaskus, olie på kridtbund, 2004 (59 x 76 cm)



Ib Spang Olesen: Litografi, 1982 (54 x 74 cm)



Peter Martensen: Auto Portrait, grafisk tryk, 1979 (54 x 68 cm) - Elektra



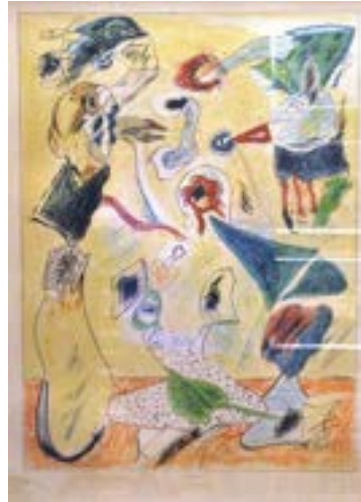
Peter Martensen: Zero, 2011 (40 x 40 cm)



Alfonso Bonifacio: Animas, 1978 (52 x 75 cm) og Bazar, 1978 (52 x 75 cm)



Alfonso Bonifacio: Manu, 1978 (52 x 75 cm) og Mem, 1978 (52 x 75 cm)



Alfonso Bonifacio: Patatas, 1978 (52 x 75 cm) og Semaforos, 1978 (52 x 75 cm)



Alfonso Bonifacio: Triawa, 1978 (52 x 75 cm)



## Kunstguide 3

### Mødelokalet

Erik A. Frandsen: Fire raderinger (21/25), 1992 (60 x 75 cm). Deposita fra Ny Carlsbergfondet 1994



### Trappe ved kantinen

Frank Hammershøj: Beethoven, 1981, oliemaleri (61 x 74)



Birgitte Nielsen: Vævet blåt tæppe, 1982 (105 x 150 cm)



## Biblioteket

Birgitte Lykke Madsen: Variation over Skrydstrupkvinden, 1990 (37 x 52 cm)



P. O. Hansen: Litografi, 2002 (70 x 95 cm)



Skulpturer af Eiler Madsen (2004)



Kantinen

Peter Brandes: Harpens Kraft, litografi (115 x 145 cm). Skænket af Kim's 1988



## Endevæg i kantine

Jette Nevers: Vægtæppe, 1982 (320 x 115 cm)



## Elevrådslokale 23

Klaus Bojesen: Litografi, 1996 (78/140) (32 x 44 cm) og Litografi, 1990 (122/150) (32 x 44 cm)



## Musikhuset

P.O.Hansen: Uden titel (oliemaleri), erhvervet 2005 (101 x 131 cm)





P.O. Hansen: litografi, 1996 (25/11), (37 x 50 cm) og litografi, 1996, (37/50), (37 x 50 cm)



## Kunstguide 4

Foran lærerværelset

Lene Schmidt-Pedersen: Mennesker mødes, 1987 (54 x 73 cm)



Anni Jeppesen: E. T., grafisk tryk 1978 (40 x 47 cm)



Gert Nielsen: Skulptur, 1979, Roso Levante (højde 62 cm). Gave fra Ny Carlsbergfondet 1987



Thorkild Hoffmann Larsen: Skulptur i sort granit (højde 19 cm)



## Kunstværker ude

John Olsen: Stort gavltreief. Gave fra Fyns Amt 1983



Erland Knudsøn Madsen: Solens radianer, 1994. Deposita fra Ny Carlsbergfondet 1994



Kent Holm: Sort jernskulptur. Skænket af de 3 nordfynske kommuner 1981



Harvey Martin: Babelstårnet, hvid skulptur, erhvervet 1981



### Omkring Læringscenteret

Claus Bojesen: Den orientalske Rebus II, 1989. Gave fra Albanifonden/Nykredit/Micro Matic 1997 (300 x 200 cm)



Lisbeth Nielsen: Skulptur, bronze, 1992, (højde 115 cm). Deposita fra Ny Carlsbergfondet 1994



John Olsen: Relief (120 x 120 cm)



John Olsen: Skitser til skolens store gavrelief, 1981 (90 x 105 cm)



Annette Holdensen: Vævet tæppe (1981) (100 x 100 cm)



Poul Janus Ipsen: Dressur III, 1986 (98 x 135 cm). Gave fra Ny Carlsbergfondet 1987



## Kunstguide 5

### 1-fløjen, åbent område for enden af fløjen

Per Kirkeby: To raderinger, 1991, (140 x 105 cm). Deposita fra Ny Carlsbergfondet 1994



Per Just: Monotypi 2003 (1, 2 og 3) (57 x 83 cm)



### 1-fløjen, depot

Nikolaj Nielsen: Afsked med min far, 1989-90, olie på masonit, (215 x 160 cm) deponata 1997



Nikolaj Nielsen: Fire generationer, 1992, olie på masonit (130 x 190 cm), deposita 1997



Nikolaj Nielsen: Kærlighedens mennesker, 1992, olie på masonit (244 x 183 cm), deposita 1997



Nikolaj Nielsen: Profilportræt, 1990-91, olie på lærred (95 x 130 cm), deposita 1997





Nikolaj Nielsen: To kvinder og et barn, 1992, tempera på masonit (160 x 213 cm), deposita, 1997



O-fløjen, nærmeste åbne område

Per Kirkeby: Radering 6/12 (100 x 138 cm). Deposita fra Ny Carlsbergfondet 1994



Vibeke Klint: Vævet tæppe (235 x 170 cm)



## O-fløjen, nærmeste åbne område

Erik A. Frandsen: fire raderinger, 1993 (10/24), (53 x 68 cm). Deposita fra Ny Carlsbergfondet 1994



## Kunstguide 6

0-fløjen, nederste åbne område

Per Kirkeby: Radering, 1989 (100 x 140 cm) Deposita fra Ny Carlsbergfondet 1994



Ann-Kerstina Nielsen: Georg W. Bush, 2008, collografi (70 x 100 cm)



Søren Bjælde: Frokost på Inishmore, 2007, træsnit (70 x 100 cm)



Johnny Madsen: Støtteplakat for kræftramte børn, 2013 (60 x 80 cm)



Erik Enevold: Grønt sommerlandskab, 89-90, Olie på lærred (120 x 95 cm)



Troels Trier: Støtteplakat for kræftramte børn, 2012 (60 x 80 cm)

Anne Linnet: Støtteplakat for kræftramte børn, 2014 (60 x 80 cm)



Axelle Rioult: Økologisk landbrug, Lundsgaard samt Økologisk landbrug, Martofte (Foto 2016)



### Lærerforberedelserne 0-fløjen

Gurli Nielsen: Katy Foridor, 1986, fotografi (30 x 24 cm)

Gurli Nielsen: York Alabama, 1986, fotografi (30 x 24 cm)



Aksel Jensen: Epitafium, 1978, ætsning 14/30 (35 x 42 cm)

Otto Deleuran: Grafisk tryk, 1978, 14/30 (26 x 35 cm)



P?: Grafisk tryk

Erik Løngård (?): Fra Hellehøj, 1973 (97 x 54 cm)



Inger Plough: Enebærodde, vævning 1985 (20 x 20 cm)



## Lærerforberedelserne 1-fløjen

Peter Homburg: Tegninger af insektlignende dyr, 1994 (45 x 32 cm)



P. O. Hansen: Litografi (70/100), 1990  
(50 x 70 cm)



b. RaiN: Litografi (28/100), (32 x 32 cm)



Nik Ratzlaff: seks linoliumstryk, 1999 (30 x 40 cm)



Erland Knudssøn Madsen: Himmelplateauer, 1991, akvarel (42 x 53 cm) (indrammet efter kunstnerens forskrifter)



Erik Enevold: Dagmåne, Vinter, olie på lærred (100 x 70 cm)

Jens Enevold: Oliemaleri (60 x 65 cm)





## Studievejlederkontor 1

Bjørn Nordahl: to ark med kvindetegninger, 1970 (101 x 65 cm)



Carsten Rudolfson: Look, 2004, litografi (35 x 41 cm)



## Studievejlederkontor 1

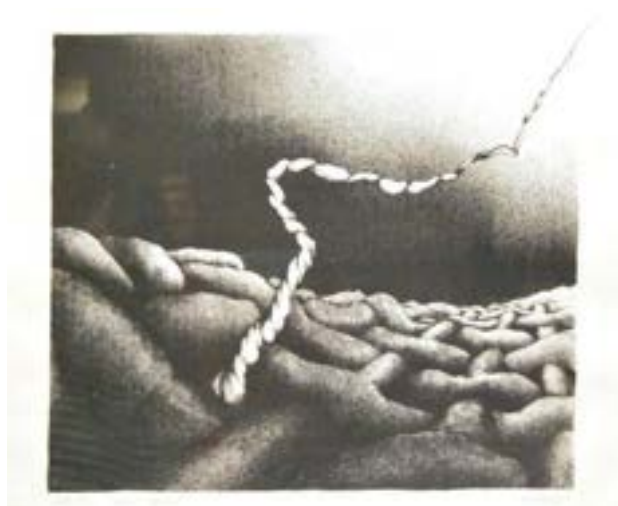
Kurt Trampedach: Kvinde, 1978 (60 x 82 cm)



## Lærerforberedelse 21

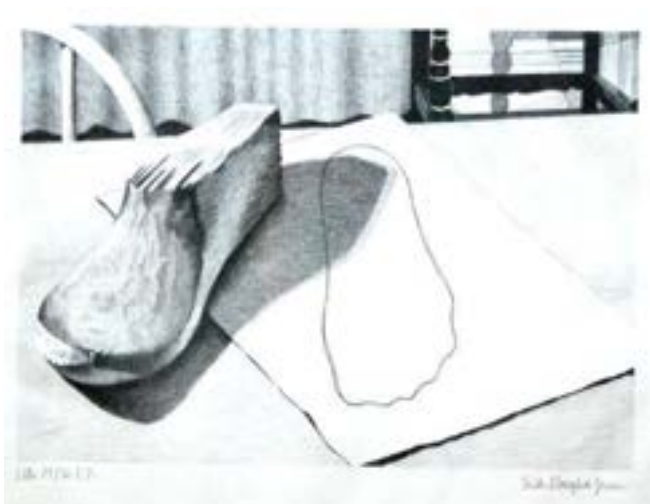
John Olsen: Skovsø, Måle, Kerteminde, keramisk relief, 1981

?: Opbrud Udbrud, litografi 14/30 (65 x 50)



Erik Mosegaard Jensen: Litografi, 1978, 14/30 (65 x 70 cm)

Bent Lohmann: Litografi, 1978, 14/30 (50 x 65 cm)



Jens Uffe Rasmussen: Litografi, 1978 (14/30), 54 x 48 cm

P. O. Hansen: Færøsk erindring, 1978, grafisk tryk, 14/30 (50 x 65 cm)



## Lærerforberedelse 22

Claus Bojesen: Litografi 60/60, 2000 (43 x 55 cm)



Frands Guldmann: Litografi, 1978, 14/30 (65 x 50 cm)

